



LM Company

Association artistique

Bureau d'Accompagnement Artistique Mobile 93
& Formations audiovisuelles

Bilan 2025

Le projet

Le Bureau d'Accompagnement Artistique 93 (BAAM 93) est ancré dans le territoire de la Seine-Saint-Denis et travaille avec les relais locaux du département. Il s'inscrit dans les missions de l'association LM Company, labellisée Économie Sociale et Solidaire depuis 1992, d'insertion et de valorisation des artistes émergent·es, et est appuyé par nos 6 formations audiovisuelles certifiées Qualiopi : Photoshop, Premiere Pro, ProTools, InDesign, Community Management et Intelligence artificielle.

Le BAAM 93 consiste à accompagner et conseiller les artistes en situation précaire, bénéficiaires du RSA. L'équipe du BAAM 93 développe un accompagnement personnalisé en accord avec les souhaits, besoins et contraintes de chaque artiste. Elle les oriente, le cas échéant, vers des formations et ateliers spécialisés qui, tout en leur offrant les compétences nécessaires à la mise en œuvre de leurs projets artistiques, leur fournit une certification à faire valoir. L'accompagnement délivré au sein du BAAM 93 vise le retour à l'emploi des artistes.

A ces fins, l'équipe du BAAM 93 identifie en relation avec le·la conseiller·ère Pôle Emploi ou RSA les axes de conseils et les besoins en formation de l'allocataire.

La LM Company bénéficie d'un réseau riche de professionnel·les du spectacle – artistes et technicien·nes –, toujours en demande de main d'œuvre à recruter.

Un besoin spécifique

Le BAAM 93 répond à une forte demande d'artistes en voie de professionnalisation souhaitant, d'une part développer leurs projets artistiques et sortir du système d'allocation du RSA, d'autre part se réinsérer dans l'emploi par l'obtention d'un contrat de travail et l'accès à des formations de qualité. Les formations audiovisuelles répondent aux critères d'un marché du travail recherchant des profils toujours plus qualifiés. C'est notamment l'expérience d'accompagnement et d'organisation des Tremplins Île-de-France de l'association (ex-La Métisse) qui a permis de mettre à jour ce fort besoin.

La LM Company constate l'augmentation des demandes de suivi de la part d'artistes bénéficiaires du RSA souhaitant développer leur projet artistique. Suite à ses rencontres avec les interlocuteur·rices et chargé·es d'insertions dans les services territoriaux, la LM Company avait déjà mis en place un Bureau d'Accompagnement Artistique (BAA). À la suite de ce premier projet, la LM Company a su déterminer les axes prioritaires de son action pour l'insertion des artistes en situation précaire. Le BAAM 93 répond à des objectifs économiques (création, développement et vente de nouveaux projets artistiques), sociaux (insertion professionnelle, lutte contre les discriminations) et culturels (valorisation de nouveaux projets artistiques).

La viabilité du projet

1. À qui rend-il service ?

- Aux bénéficiaires du RSA qui rencontrent des interlocuteurs et professionnels conscients des difficultés des secteurs du spectacle et de l'audiovisuel.
- Aux artistes et techniciens de l'audiovisuel allocataires du RSA qui intègrent le réseau du BAAM 93 tout en s'entraident.
- Aux chargés d'insertion qui bénéficient d'une aide extérieure.

2. Sur quoi le projet agit-il ?

L'action de LM Company, dirigée vers le conseil et l'objectif du retour à l'emploi des artistes et technicien et techniciennes en situation précaire, agit sur la réinsertion professionnelle et la sorti du système RSA, ainsi que sur le paysage culturel local en favorisant la création artistique.

3. Quel est son but ?

Le but est de permettre au plus grand nombre de développer leur projet artistique de façon professionnelle et/ou de trouver un emploi dans le secteur visé, ainsi que d'informer les bénéficiaires du BAAM 93 sur les dispositifs en vue de leur indépendance et de leur professionnalisation dans le secteur et/ou le métier visé, notamment grâce aux formations audiovisuelles, et enfin, de mettre en réseau les bénéficiaires du BAAM 93 afin de favoriser la solidarité et mettre ainsi les compétences de chacun au service de tous. Les objectifs attendus de l'action de LM Company : la signature d'un CDD/CDI dans le domaine artistique ou technique visé, la création d'une activité en indépendant, l'insertion d'un créateur dans une pépinière coopérative/création d'entreprise, l'obtention d'un diplôme d'État (formations audiovisuelles).

La dimension artistique du projet

La LM Company aide à la validation des projets artistiques et s'assure de leur viabilité. L'objectif étant de donner les clefs aux artistes et technicien·nes pour réussir à mener à terme tous ces différents projets.

Comment la LM Company intervient sur un projet artistique ?

Domaine de compétence

Intervention artistique

Théâtre (Comédien.ne.s)

- Réaliser un book photo, un document demandé lors de chaque casting.

Chant

- Informer sur les moyens de protection des œuvres et sur les moyens de financement pour la réalisation de maquettes ou de concerts (organismes tels que la SCPP, la SACEM, etc.).

Arts Plastiques

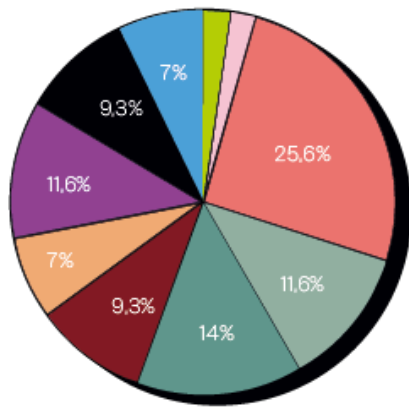
- Réaliser un portfolio des œuvres avant de créer un catalogue en ligne.
Participer à la communication d'un événement.

Photographie & Technique

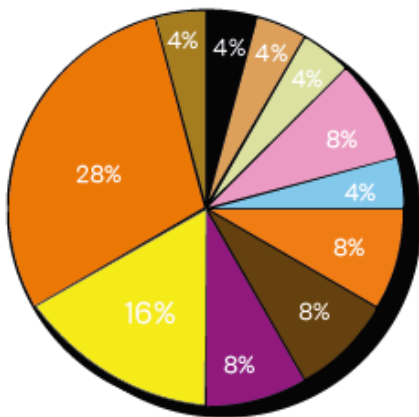
- Donner l'accès au plateau-photo de la LM Company.

Les bénéficiaires en 2025

L'objectif fixé par la LM Company était d'atteindre 80 bénéficiaires pour son BAAM 93 et 36 pour les formations audiovisuelles. L'année 2025 se clôture avec respectivement 83 et 38 bénéficiaires ! Les bénéficiaires présentent des projets artistiques dans tous les domaines culturels : mode, photographie, audiovisuel, chant, musique, théâtre, arts plastiques, graphisme... Malgré une sur-représentation de la musique, d'autres secteurs culturels – de plus en plus variés – sont portés par les bénéficiaires du BAAM 93, contribuant à l'élargissement des compétences de l'équipe de la LM Company.



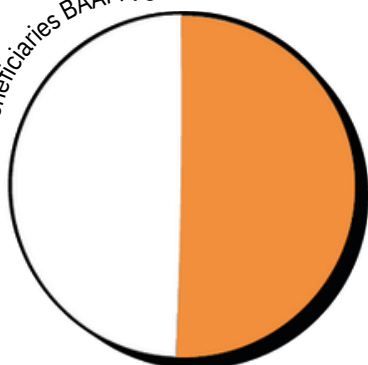
Secteurs d'activité des artistes accompagnés par le Bureau d'Accompagnement Artistique **LM Company** en 2025



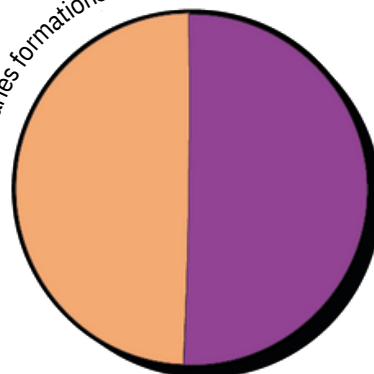
Provenance géographique de nos bénéficiaires BAAM 93

La recherche de l'égalité Homme/Femme est prometteuse

83 Bénéficiaires BAAM 93



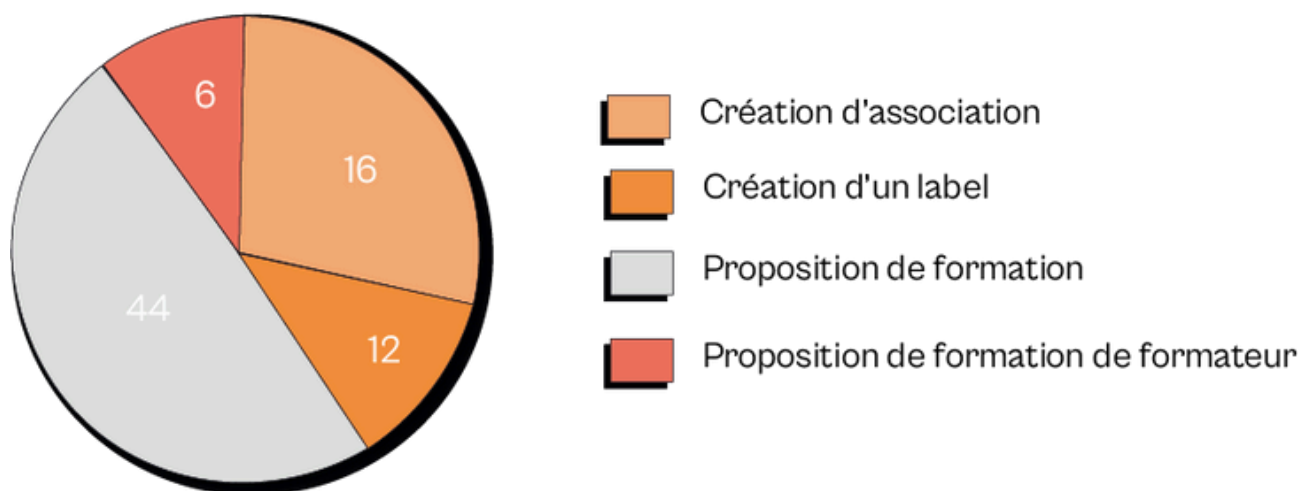
38 Bénéficiaires formations audiovisuels



Les projets des bénéficiaires en 2025

Les projets présentés par les bénéficiaires du BAAM 93 regroupent 4 types d'attentes professionnelles générales, répartis comme suit. En plus de la demande récurrente de conseils et de mise en relation avec des professionnel·les du secteur artistique.

Quel est l'aboutissement du suivi des artistes ?



Une bonne partie des territoires du département de la Seine-Saint-Denis sont représentés dans le BAAM 93. Les villes de Saint-Ouen-sur-Seine et de Pantin sont bien représentées, à l'inverse des villes de Neuilly-Plaisance, de Bagnolet et Bobigny. La LM company poursuit son intégration dans ces dernières et se met en relation avec les relais locaux de l'insertion professionnelle (Mission d'insertion, Maison de l'emploi, etc.).

Nombre de bénéficiaires des programmes de formation BAAM 93 en 2025 :


38



 Photoshop

 Adobe Premier Pro

 Pro Tools

 Adobe Indesign

 Community Management

 Intelligence artificielle

Prestations artistiques de la LM Company

La LM Company accompagne tous les bénéficiaires du BAAM 93.

Par exemple...

Manuelle Penner, monteuse, a pu bénéficier du soutien de la LM Company pour suivre une formation sur le logiciel de montage vidéo Adobe Première Pro. Cette formation lui a permis d'acquérir de nouvelles compétences professionnelles.

Les limites du dispositif

Éléments étudiés

Les demandes de formations

Le retour à l'emploi

Vendre ses œuvres /
Proposer ses services

Le renforcement
du suivi des bénéficiaires

Problème posé

Beaucoup de demandes de formations, alors qu'un plafond budgétaire y préexiste. Les devis n'étant pas toujours compatibles avec ce plafond.

Certains secteurs professionnels sont trop demandés.

Le recours à la vente non déclarée de produits et/ou de services.

L'irrégularité du suivi, voire les non réponses de la part des bénéficiaires. Les difficultés du contact direct avec les personnes référentes à Pôle Emploi.

Solutions

Depuis l'obtention de son agrément Qualiopi, la LM Company peut mettre en place ses propres formations.

Proposer le recours aux emplois-aidés et former les bénéficiaires aux différents types de contrats ainsi qu'à l'auto-entrepreneuriat.

Proposer des créations d'association afin de structurer l'activité des bénéficiaires et d'éditionner des factures en règle.

Établir un contact direct avec les personnes référentes Pôle Emploi ou RSA afin de limiter les abandons.

Nouvelle formation : Intelligence artificielle

En 2026, LM Company a ajouté une nouvelle formation : l'intelligence artificielle. Apprenez à structurer des projets intégrant l'IA et à maîtriser les outils d'intelligence artificielle afin de créer du contenu original et d'automatiser certaines tâches. Découvrez des outils pour générer des textes, des images ou des données, dans le respect des contraintes techniques et éthiques.

Vous êtes actuellement au RSA

Vous cherchez
une formation

Ps Photoshop

Pr Adobe Premier Pro

 Pro Tools

Id Adobe Indesign

 Community Management

 Intelligence artificielle



SCAN ME

Qualiopi
processus certifié
RÉPUBLIQUE FRANÇAISE

Venez à notre rencontre

 97 rue des Orteaux 75020 Paris

 lmcompany05@gmail.com

 www.lmcompany.fr

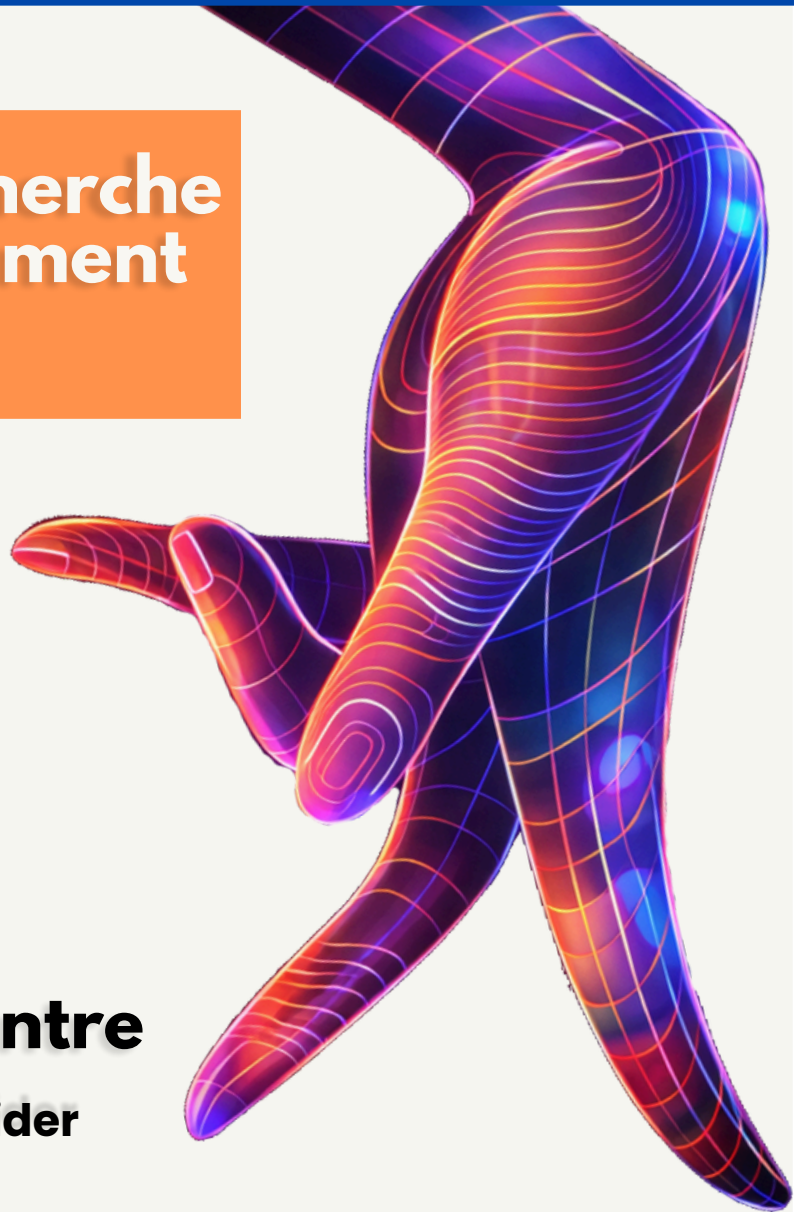
 0652269739

Vous êtes actuellement au RSA

Vous êtes à la recherche
d'un accompagnement
artistique

Vous êtes :

- . **Comédien**
- . **Technicien** Spectacle / Audiovisuel
- . **Danseur**
- . **Musicien**
- . **Artiste plasticien**



Venez à notre rencontre

**Nous sommes là pour vous aider
dans vos démarches**



97 rue des Orteaux 75020 Paris



lmcompany05@gmail.com

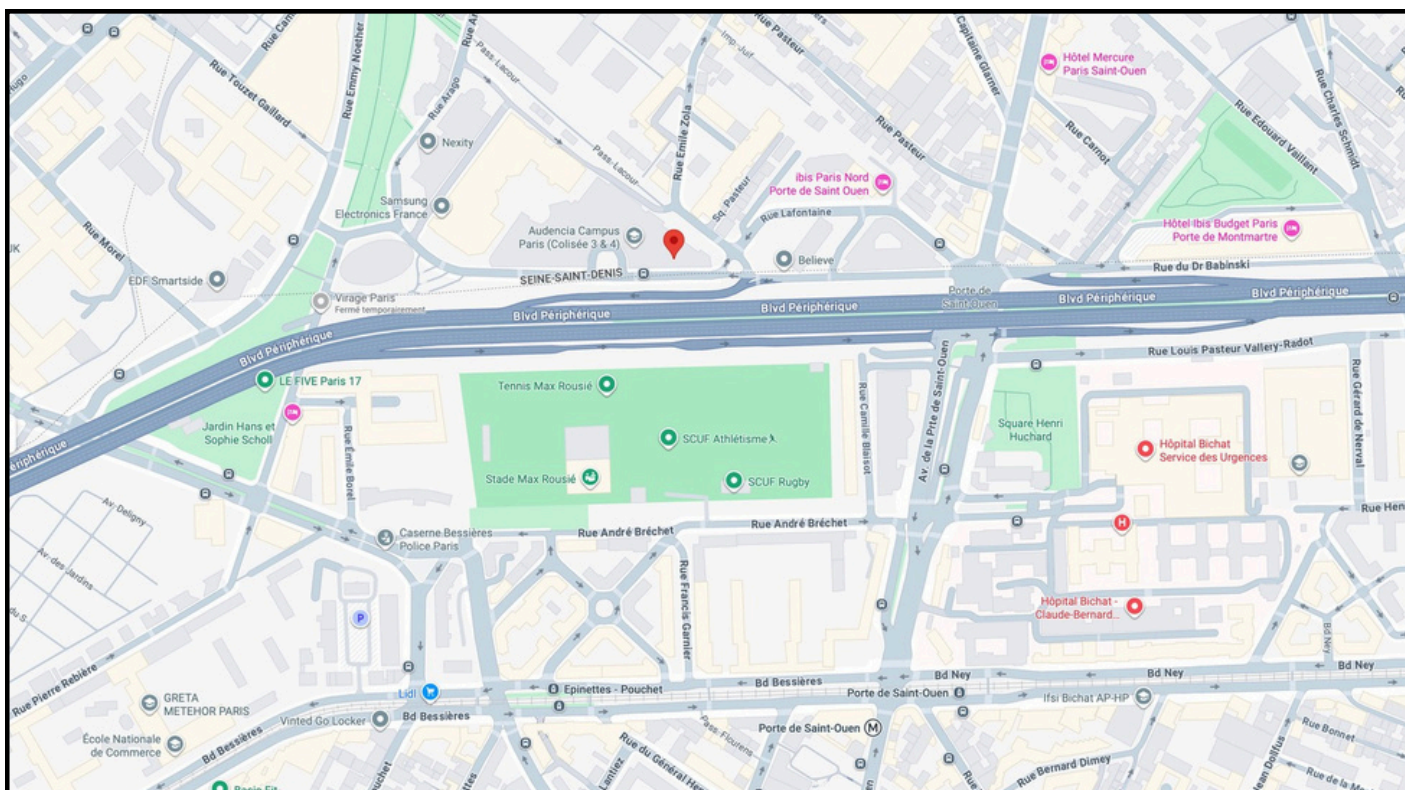


www.lmcompany.fr



0652269739

Lieux de formation



Adresse : **14 rue Fructidor, 93400, Saint-Ouen-sur-Seine**

Moyens de transport à proximité : **Métro ligne 13 : Porte de Saint-Ouen / Bus 341 : arrêt Colisée**

Merci de nous informer préalablement en cas de mobilité réduite d'un stagiaire.